

# Liceo Musicale FARNESINA

## Requisiti teorici e di cultura musicale di base

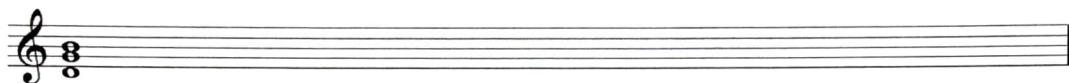
### Modello di prova d'esame

Il presente modello ha valore puramente esemplificativo

1 - Ascolta e ripeti cantando:



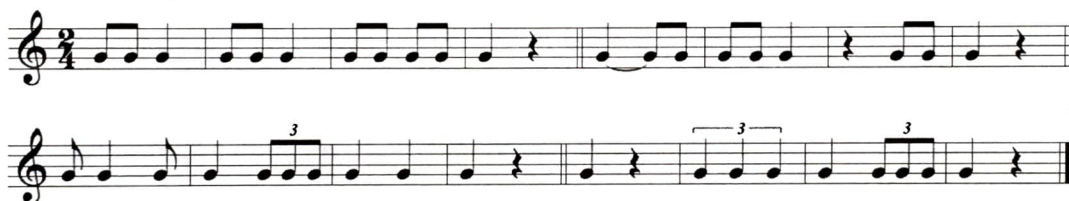
2 - Quanti suoni riesci a distinguere? Canta il più acuto, il più grave e quello intermedio.



3 - Solfeggio cantato



4 - Ascolta e ripeti i seguenti ritmi:



5 - Solfeggio parlato



6 - Quesito di grammatica musicale